
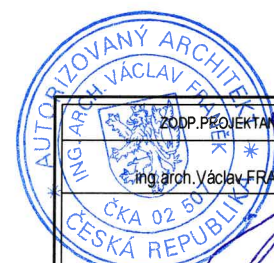
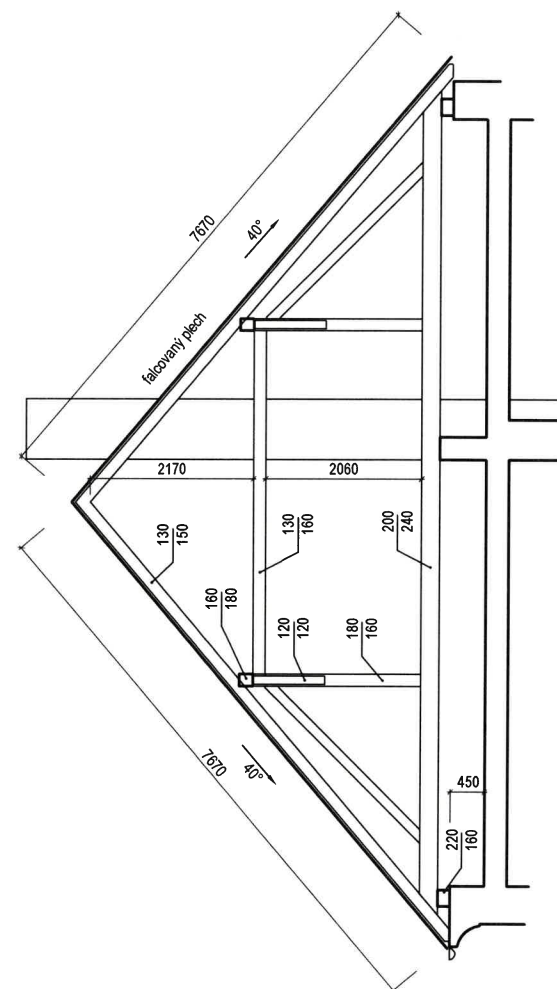
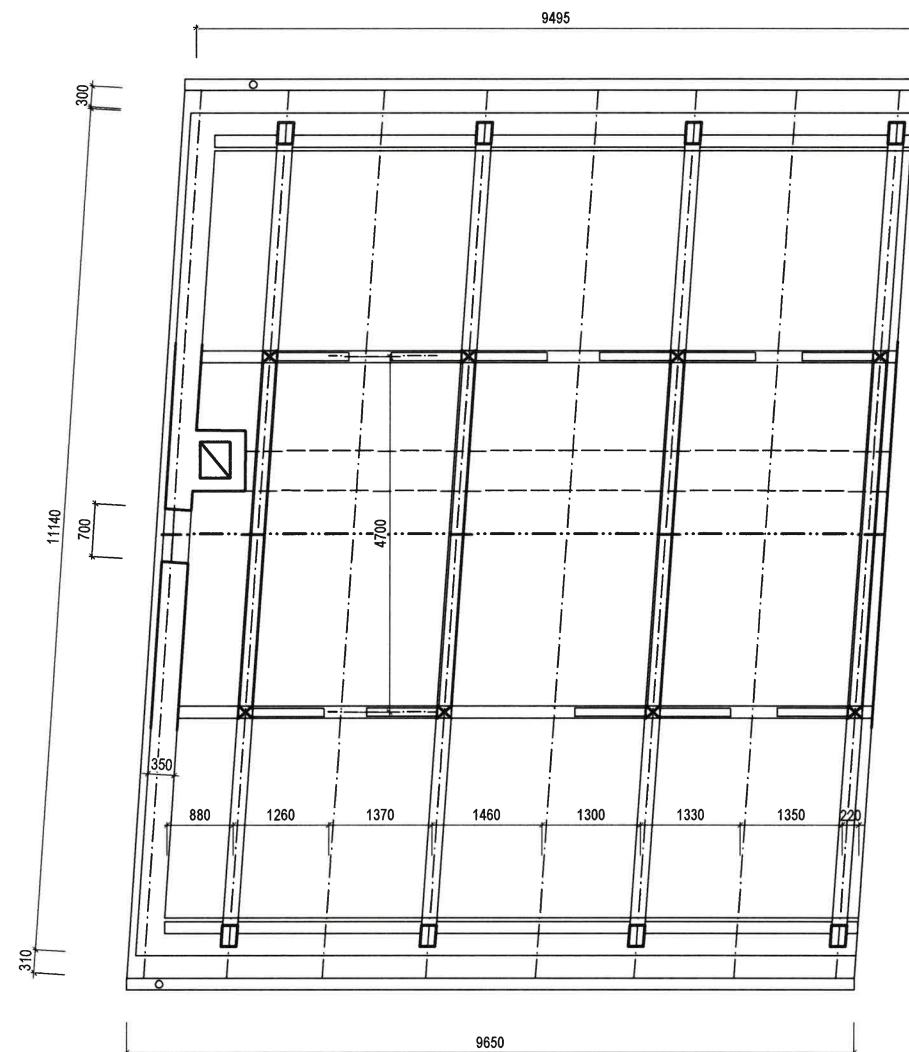



ZODP. PROJEKTANT		PROJEKTANT	KRESLIL	 <div>architektura projektování poradenství</div> <div>EGF, spol.s r.o. Na Tržišti 862 342 01 Sušice II tel.: 376 524 211</div>	
ing. arch. Václav FRÁNĚK					
STAVEBNÍK:		DĚTSKÝ DOMOV KAŠPERSKÉ HORY č.p. 146		<div>EGF, spol.s r.o. Na Tržišti 862 342 01 Sušice II tel.: 376 524 211</div>	
PROJEKTANT:		EGF, spol.s r.o., Na Tržišti 862, 34201 Sušice			
MÍSTO STAVBY:		Kašperské Hory	KRAJ: Plzeňský		
AKCE:		STŘEŠNÍ KRYTINA, KROV A KLEMPÍŘSKÉ PRVKY OBJEKT - ul. DLOUHÁ 136, KAŠPERSKÉ HORY k.ú. Kašperské Hory, st.p.č. 40/1		DATA:	02/2024
				STUPEŇ PD:	zadávací
				Č.ZAKÁZKY:	07/2024
				MĚŘITKO:	1:100
				VÝKRES:	1
OBSAH:		KROV - NOVÝ STAV			



ZODP. PROJEKTANT	PROJEKTANT	KRESLIL	 architektura projektování poradenství EGF, spol.s r.o. Na Tržišti 862 342 01 Sušice II tel.: 376 524 211
ing. arch. Václav FRANĚK			
STAVEBNÍK: DĚTSKÝ DOMOV KAŠPERSKÉ HORY č.p. 146			
PROJEKTANT: EGF, spol.s r.o., Na Tržišti 862, 34201 Sušice			
MÍSTO STAVBY: Kašperské Hory	KRAJ: Plzeňský	DATUM: 02/2024	
AKCE: STŘEŠNÍ KRYTINA, KROV A KLEMPÍŘSKÉ PRVKY OBJEKT - ul. DLOUHÁ 136, KAŠPERSKÉ HORY k.ú. Kašperské Hory, st.p.č. 40/1		STUPEŇ PD: zadávací	
		Č.ZAKÁZKY: 07/2024	
		MĚŘÍTKO: 1:100	
		VÝKRES: S2	
OBSAH: KROV - STARÝ STAV			